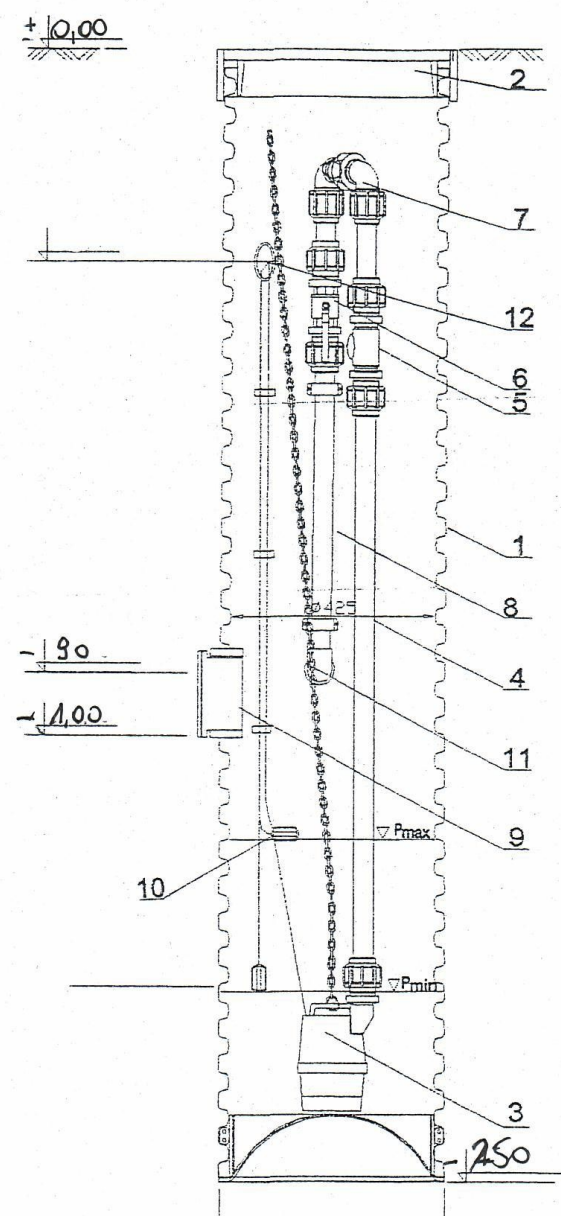


## POMPOWNIĄ ŚCIEKÓW - PRZYDOMOWA - 3 szt.

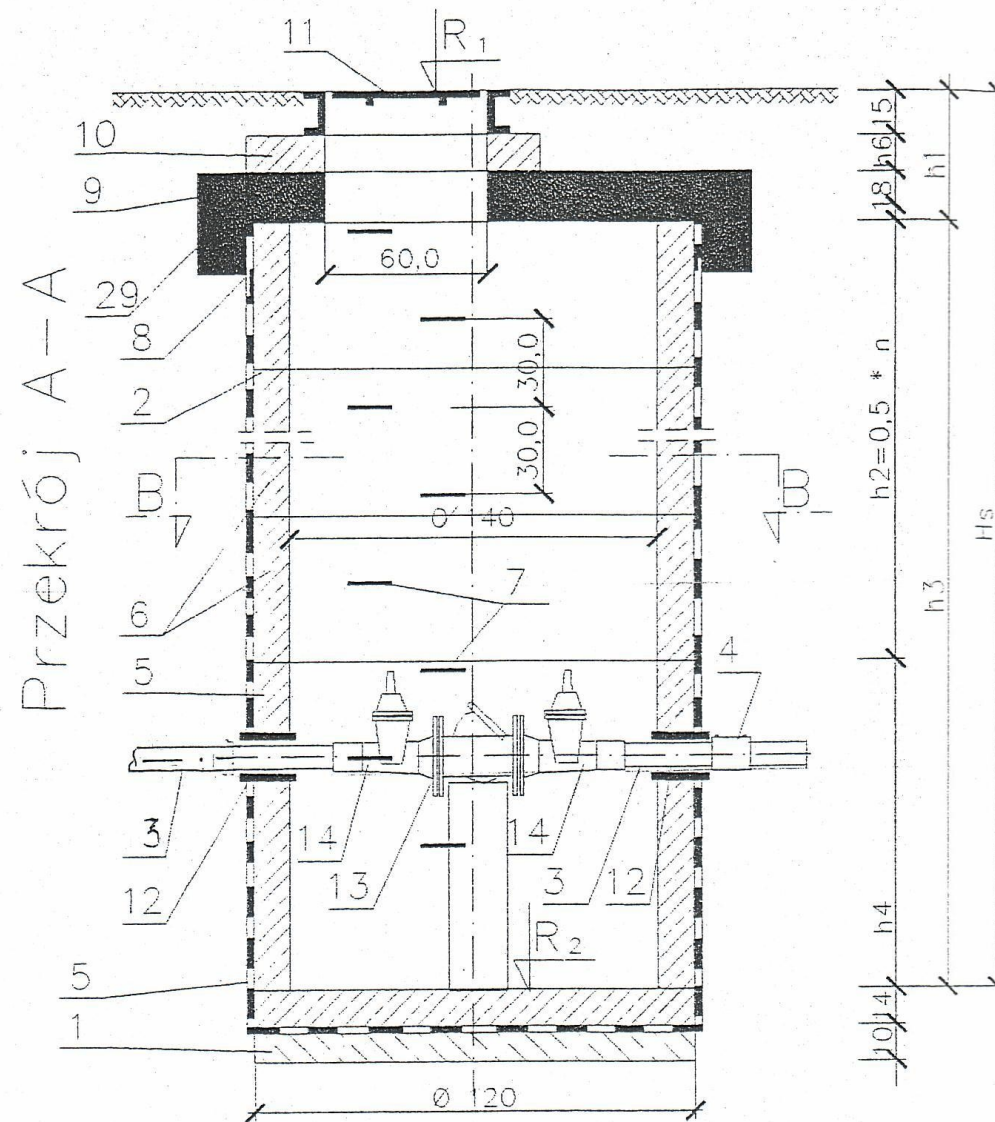


### BUDOWA MINIPOMPOWNI TEGRA Ø425:

1. Zbiornik pompowni wykonany z rury karbowanej 425 mm
2. Pokrywa żeliwna kl. A15
3. Pompa zatapialna Pirania 08-26
4. Wewnętrzna instalacja tłoczna z rur PE 40 mm
5. Zawór zwrotny 1 1/4"
6. Zawór odcinający 1 1/4"
7. Śrubunek do łączenia stałej i wymowanej wewnętrznej instalacji tłocznej
8. Podłączenie zewnętrznej sieci kanalizacji ciśnieniowej
9. Podłączenie dopływu grawitacyjnego ścieków - kształtka "in situ"
10. Wyłączniki pływakowe
11. Zawieszenie pompy z uszczelką "in situ" 50/60mm
12. Inst. wentylacji grawitacyjnej i przepustu kablowego 50x250 mm

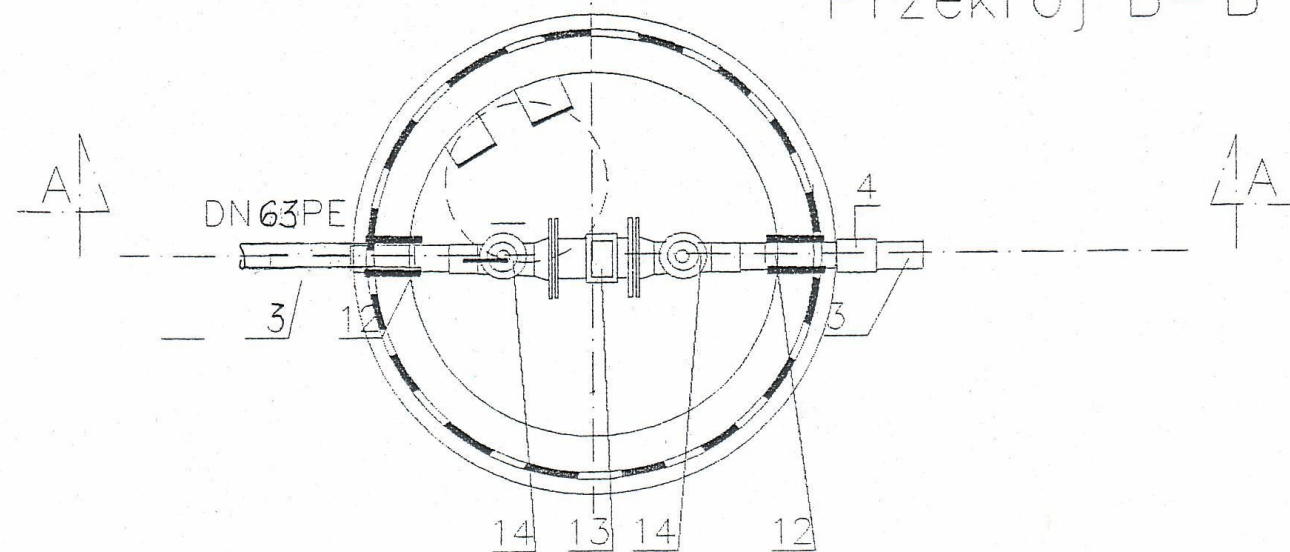
OBIEKT	Sieć kanalizacji sanitarnej z przyłączami	
ADRES	Czyżyki - Nowoberezowo gm. Hajnówka	
PRZEDMIOT	Przydomowa przepomp ścieków	Rys.
SKALA I NR RYSUNKU	Schemat	Nr 9
1. Projektant nr upr. bud	1. mgr inż. MARIA J. JUSZCZYŃSKA	
2. Sprawdzający nr upr. bud	BL/100/94 specjaln. instalac.-inżynieryjna	
DATA	PODPISY	
23.10.2007 r.	1.	2. inż. TADEUSZ WYSZKOWSKI
		BL/189/91 specjaln. instalac.-inżynieryjna

# STUDNIA DN 1,2m



1. Chudy beton
2. Elastyczne uszczelnienia między kręgami
3. Rura PE DN63mm SDR17,6
4. Mufa elektrooporowa DN63 mm PE100
5. Prefabrykowany cokół studni
6. Kręgi z betonu modyfikowanego DN1,2 m H=0,5m z fabrycznie zamontowanymi stopniami
7. Stopnie włazowe żeliwne
8. Izolacja przeciwilgociowa
9. Płyta przykrywowa typ PP-232/60
10. Pomurówka pod właz z cegły kanalizacyjnej
11. Właz żeliwny typ żel DN600
12. Przejście szczelne typu PU DN50
13. Zawór zwrotny klapowy DN50 mm
14. Zasuwa kołnierzowa klinowa DN50 mm/63 mm PE

Przekrój B-B

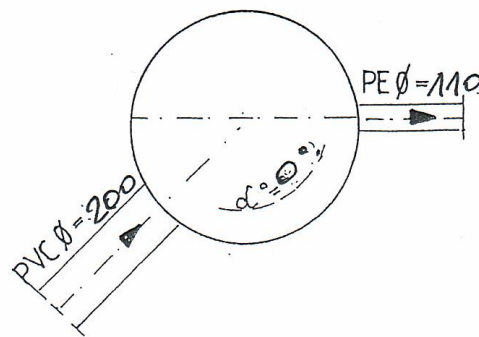
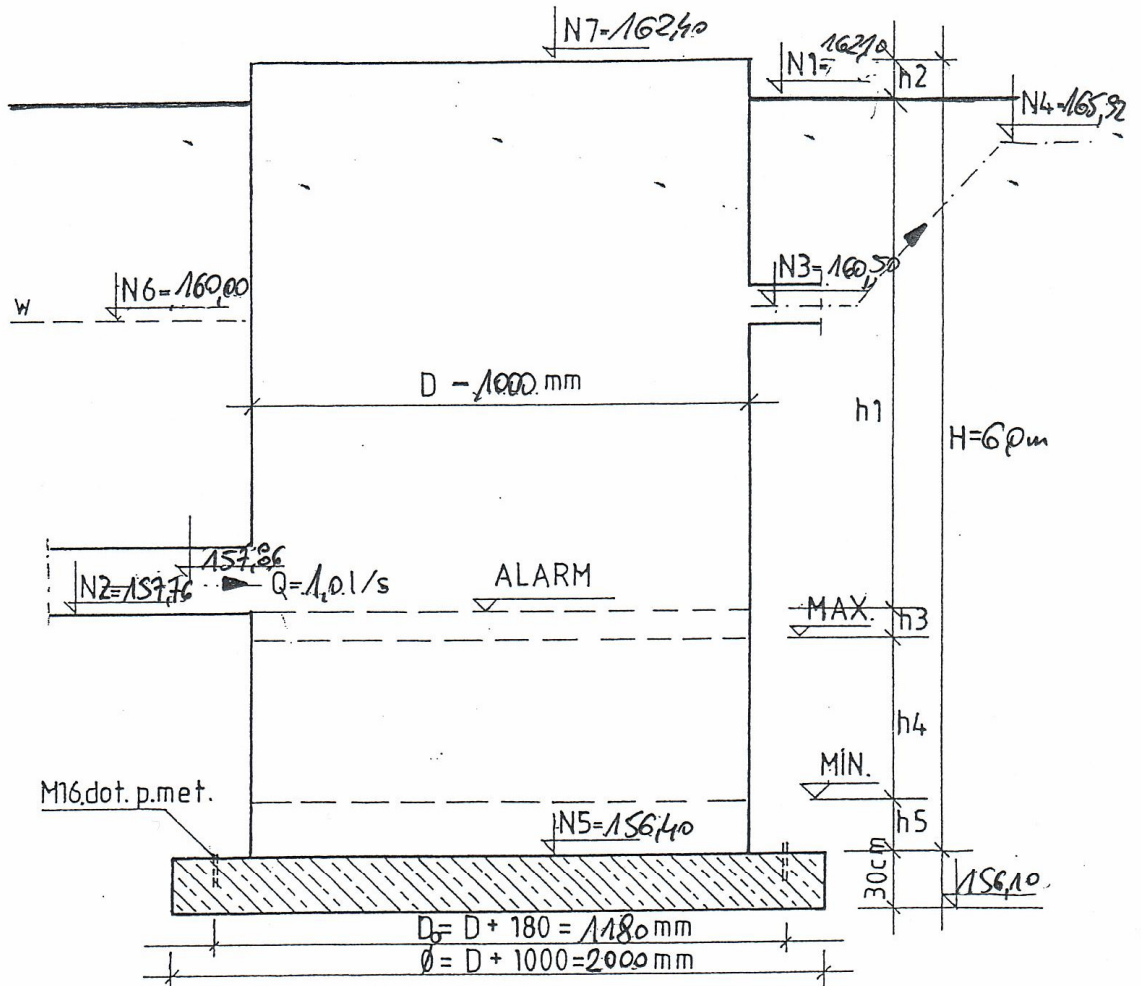


OBIEKT	Sieć kanalizacji sanitarnej z przyłączami	
ADRES	Czyżyki – Nowoberezowo gm Hajnówka	
PRZEDMIOT	Studnia zasuw i zaworu	Rys.
SKALA I NR RYSUNKU	zwrotnego	Nr 10
	Schemat	
1. Projektant nr upr. bud	1. mgr inż. MARIA J. JUSZCZYŃSKA	
2. Sprawdzający nr upr. bud	BŁ/100/94 specjaln. instalac.-inżynieryjna	
DATA	PODPISY	
	1. <i>[Signature]</i>	2. inż. TADEUSZ WYSZKOWSKI
23.10.2007 r. 2.		BŁ/189/91specjaln. instalac.-inżynieryjna



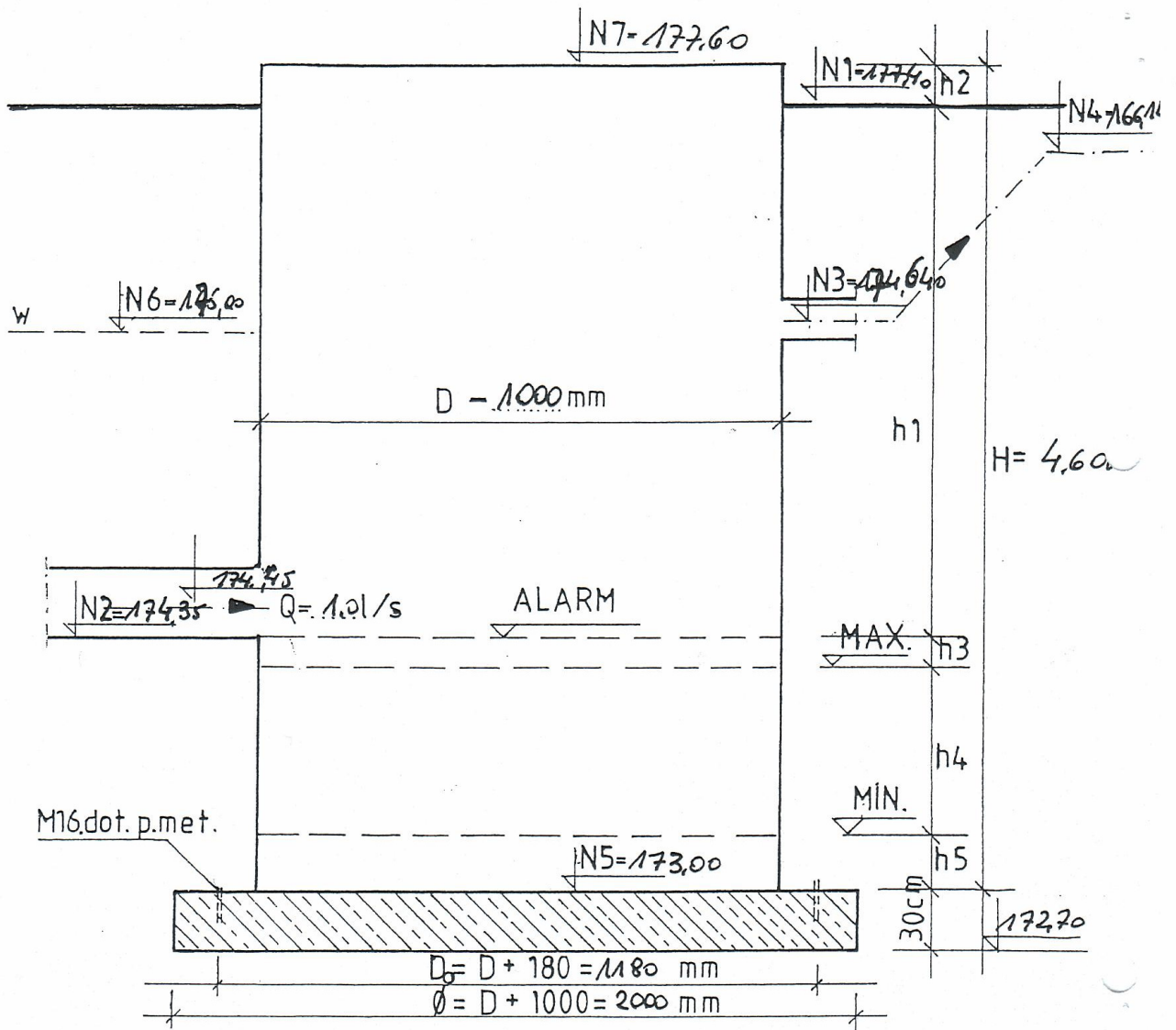
PRZEPOMPOWNIA P-1 Dz Nr. ....

ADRES: ..... CHYTRA gm. Hojnicka .....

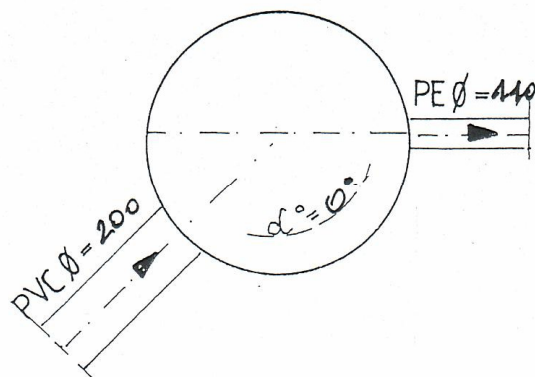


h1	= 434
h2	= 30
h3	= 20
h4	= 86
h5	= 30
H	= 600 cm

Max. napływ ścieków 1.0 l/s  
 Dł. rurociągu tłoczego 28.190 m

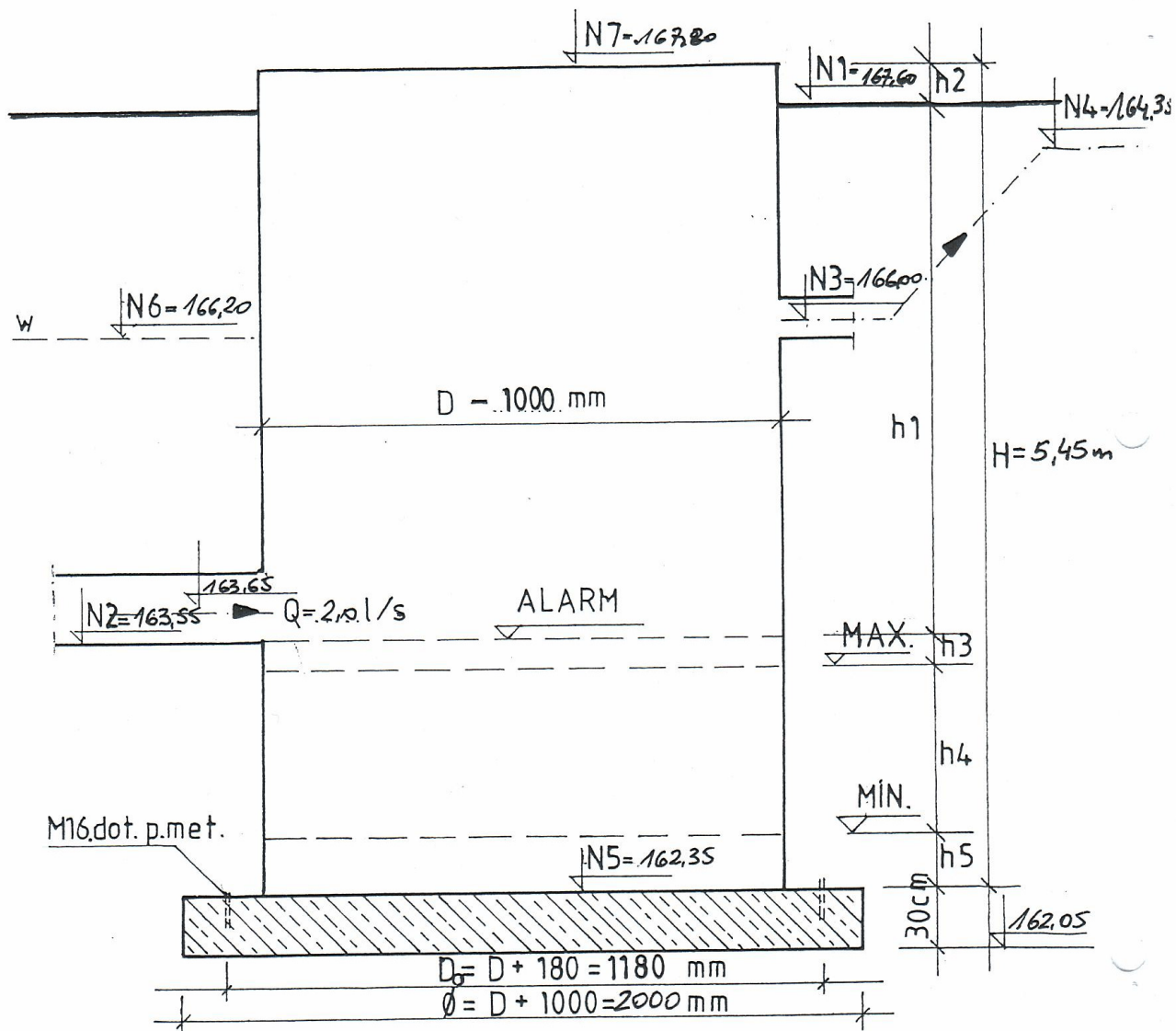


h1	=	305
h2	=	20
h3	=	20
h4	=	85
h5	=	30
H	=	460 cm

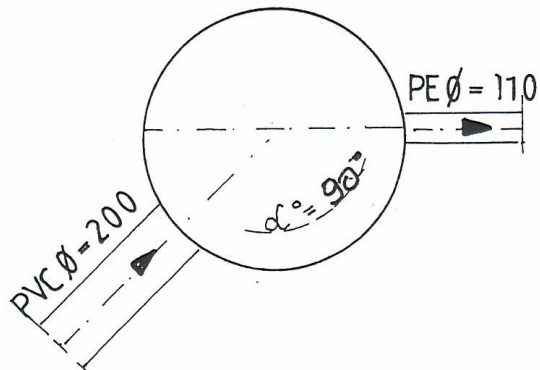


Max. napływ ścieków . 1.0 . l/s  
 Dł. rurociągu łączącego . 2268 . m

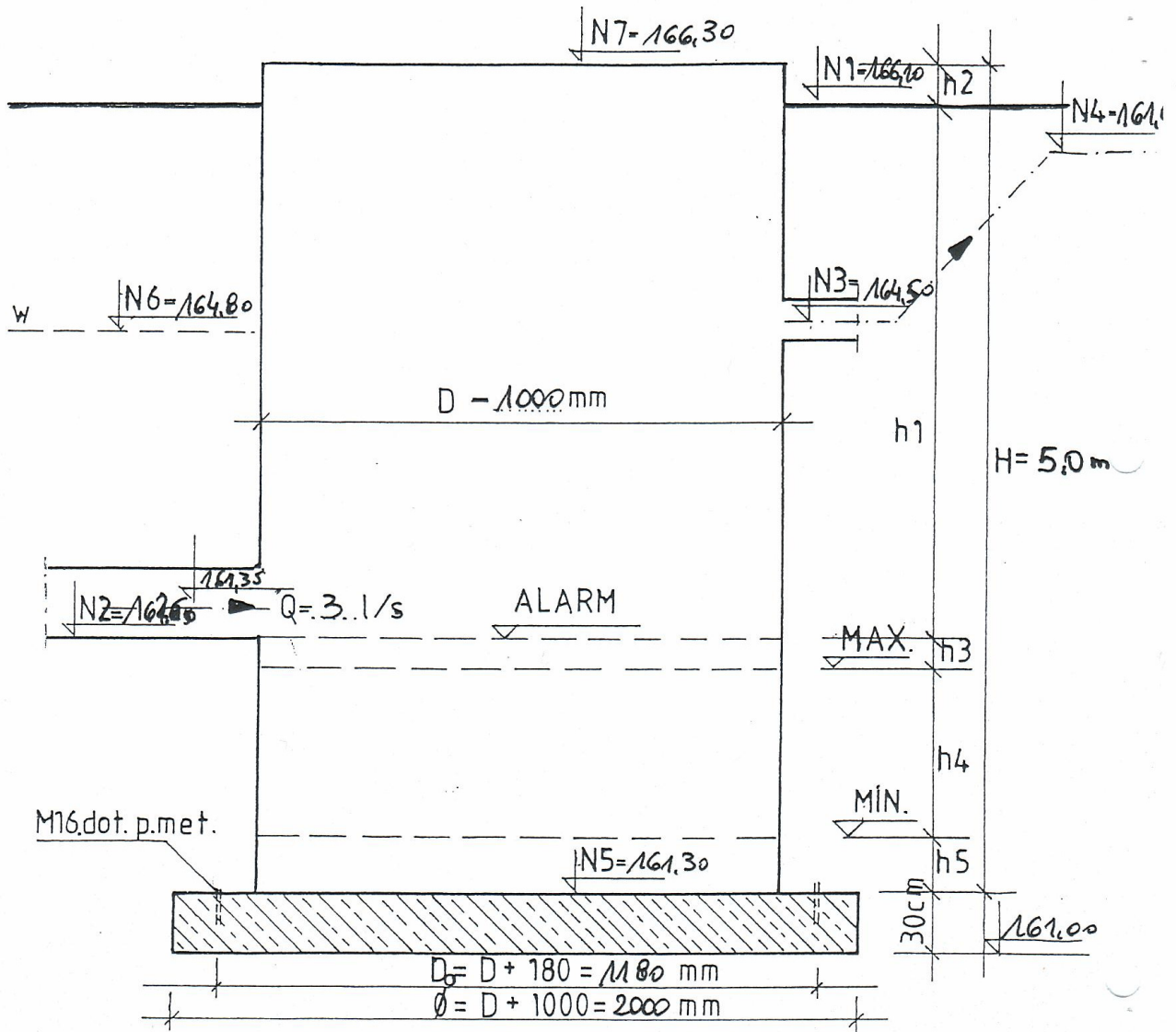
PRZEPOMPOWNIĄ P-2 ..... Dz. Geod.Nr. 117a/1.....  
 ADRES: ..... PŁCISKA PRK.NR. 8 .....



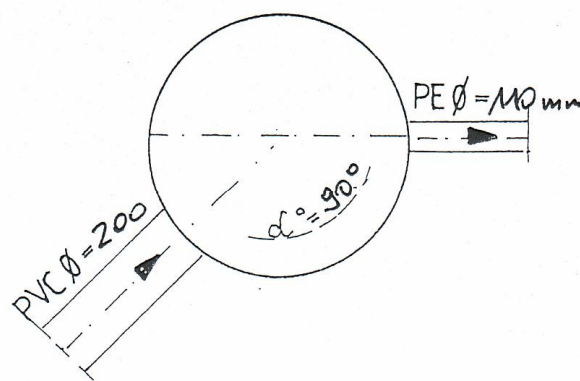
h1	=	405	.....
h2	=	20	.....
h3	=	20	.....
h4	=	70	.....
h5	=	30	.....
<hr/>			
H	=	545	cm



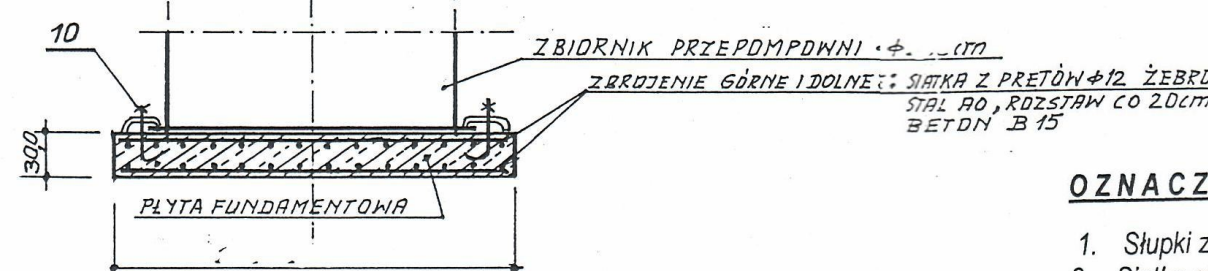
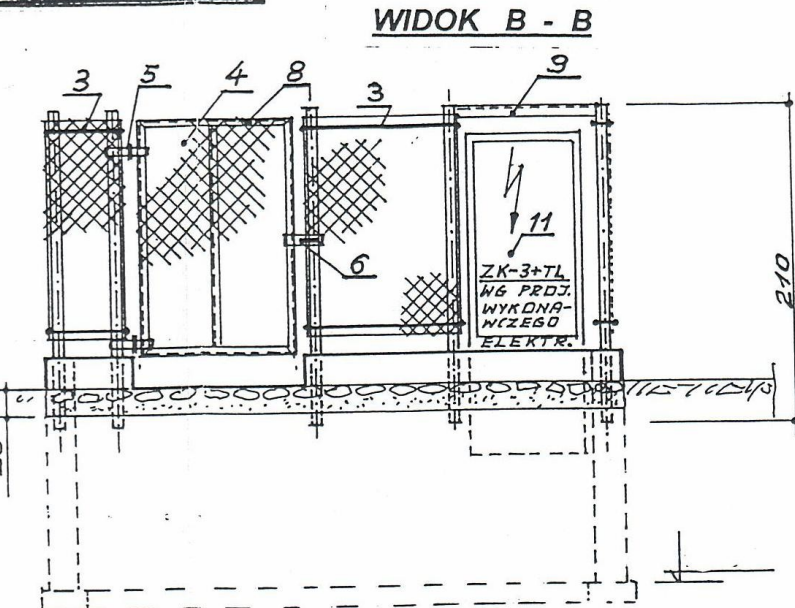
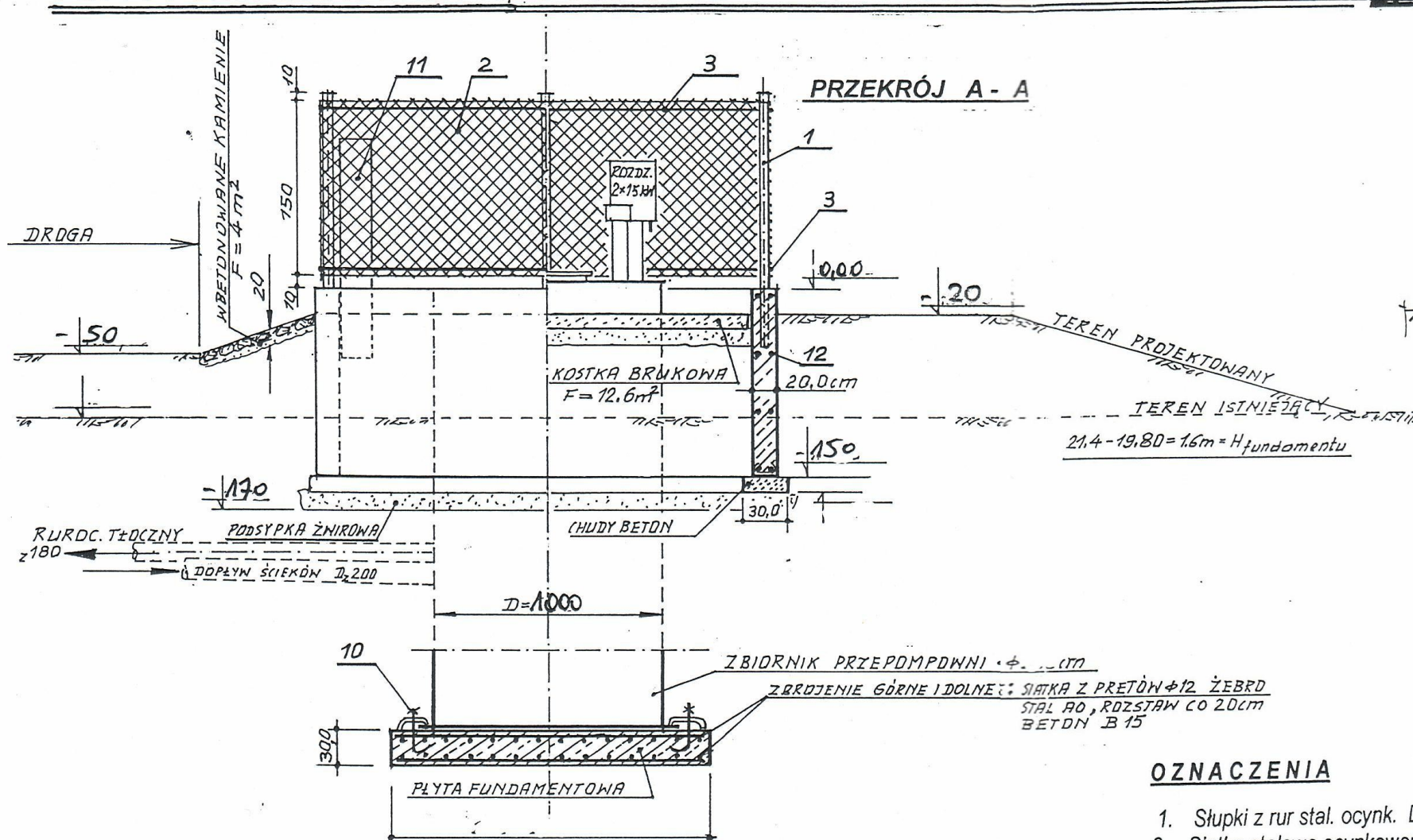
Max.napływ ścieków 2.0 l/s  
 Dł.rurociągu tłoczego 1000 m



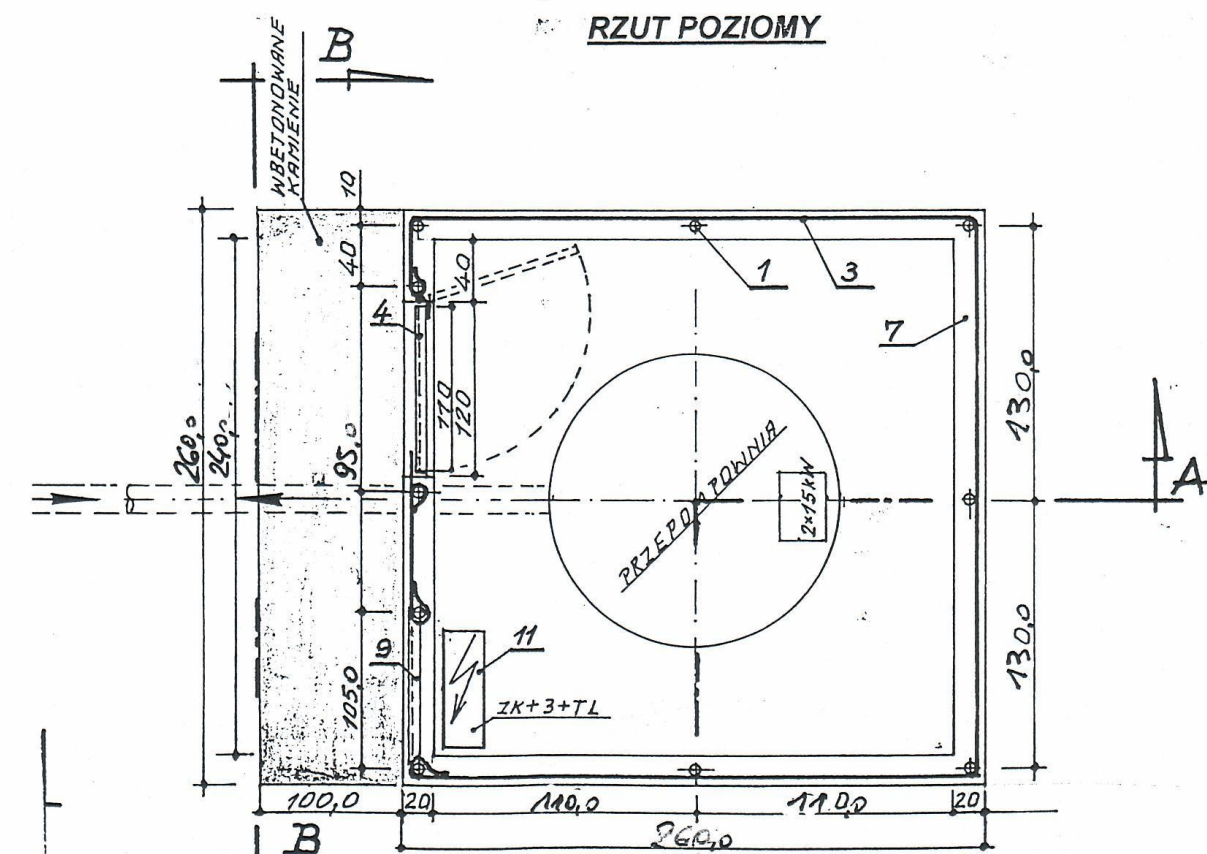
$h_1$	=	350
$h_2$	=	20
$h_3$	=	20
$h_4$	=	130
$h_5$	=	30
$H$	=	500 \text{ cm}



Max. napływ ścieków ..... 3.0 l/s  
 Dł. rurociągu tłoczego ..... 973 m



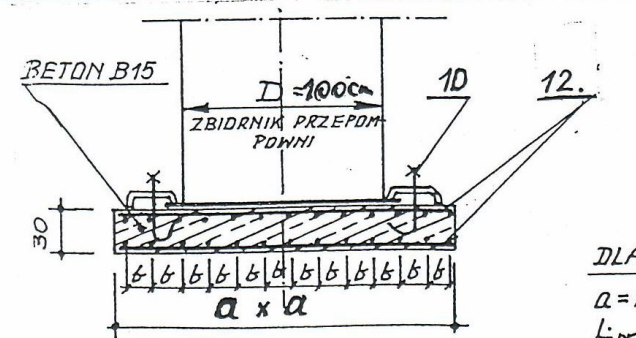
RZUT POZIOMY



OZNACZENIA

1. Słupki z rur stal. ocynk. Dn65mm, 10 szt. Po L=2.1m.
2. Siatka stalowa ocynkowana powlekana tworzywem sztucznym z drutu grub. 2mm; szer. 1,5m, dług. 14m
3. Wzmocnienie siatki - drut stal. ocynk. D=6mm; L=36m.
4. Bramka ramowo - siatkowa, rama z kątownika stalowego 45x45x5.
5. Zawiasy - szt. 2
6. Skobel z kłódką - kpl. 1
7. Fundament ogrodzenia - beton B15
8. Kątowniki stalowe 45x45x5, L=7m.
9. Kątownik stal. 45x45x5, L=1,1m.
10. Śruby M16 (2x8 szt.) wystające 12cm nad pow. Płyty. gwint dług. 6cm, rozstaw co 45stopni. Śruby pomalować 2-krotnie farbą antykorozyjną i zaasfaltować.
11. Złącze kablowo - pomiarowe wg projektu wykonawczego branży elektrycznej.
12. Siatka z prętów żebrowanych d=12mm, stal A0, rozstaw co 19cm.

PŁYTA FUNDAMENTOWA DLA PRZEPOMPOWNI



DLA D=1000cm:  
 a = 240 cm  
 L-pręta = 235 cm  
 b = 19 cm  
 n = 52 szt.

OBIEKT ADRES	Kanalizacja sanit. grawitac. i tłoczna Czyżyki, Puciska, Bielszczyzna Gm. Hajnówka	
PRZEDMIOT SKALA I NR RYSUNKU	Ogrodzenie przepompowni Schemat	Rys. Nr 21
PROJEKTANT NR UPR. BUD.	inż. TADEUSZ WYSZKOWSKI BŁ/189/91	
DATA 07.08.2006 r.	PODPIS	Specjalność instalacyjno-inżynierska